


POWERED BY:

esfo
EUROPEAN SCHOOL OF
LIFESTYLE ONCOLOGY

AIM
CANCER CENTER



Curso de Cuidados com a Pele, Cabelo e Unhas em Oncologia

20 horas | Online | Aulas gravadas | Certificado pela
DGERT

7 de fevereiro 2026

MÓDULOS

MÓDULO 1

Fundamentos

- Anatomia e fisiologia do sistema tegumentar
- Tratamentos oncológicos e toxicidades tegumentares
- Estilo de vida e microbioma cutâneo
- Nutrição e suplementação para suporte tegumentar
- Disruptores endócrinos e saúde tegumentar

MÓDULO 4

Cabelo, Couro Cabeludo e Estética Oncológica

- Alterações Capilares, Alopecia e Impacto Emocional
- Proteção Solar
- Couro Cabeludo e Coloração Capilar
- Estética Oncológica Segura e Dermopigmentação

MÓDULO 2

Bases transversais

- Sinais de alarme e referenciação dermatológica
- Populações Especiais: Crianças, Pessoas Negras e Idosos
- Papel da Fisioterapia na Cicatrização e no Perioperatório Oncológico
- Medicina estética em oncologia
- Papel do Cuidador Informal

SESSÃO SÍNCRONA

Discussão de Casos Clínicos Interdisciplinares

MÓDULO 3

Pele e Unhas

- Toxicidades dermatológicas comuns e avaliação clínica
- Toxicidade cutânea
- Cuidados com a pele
- Unhas - alterações e intervenção prática

FORMADORES



SILVANA CRUZ
Farmacêutica

Silvana Cruz é farmacêutica com mais de 10 anos de experiência em Farmácia Comunitária. Apaixonada pela profissão, especializou-se em dermocosmética para oferecer um aconselhamento mais aprofundado e personalizado aos seus utentes. Em 2018, foi convidada como formadora por um grupo farmacêutico com cerca de 300 farmácias, abordando temas como técnicas de comunicação, atendimento de excelência e dermocosmética. No mesmo ano, aceitou o desafio de assumir a direção técnica de um lar de idosos, uma experiência enriquecedora que ampliou sua visão sobre os cuidados necessários nesta área.



JOANA NOBRE
Farmacêutica, Cosmetologista

Farmacêutica, com mestrado em Ciências Farmacêuticas pela FFUL, pós-graduada em DermoFarmácia e Cosmética e em Branding e Gestão de Imagem. Especialista em Gestão de Marketing Digital e em Gestão do Luxo pela Católica Lisbon School of Business and Economics, e atualmente a concluir formação em Estética e Teoria da Arte pela FCSH – Universidade Nova de Lisboa. Tem um fascínio assumido pela Psicanálise, a Estatística, a Comunicação e a Sustentabilidade, matérias que estuda e aplica diariamente no seu trabalho como CEO da Crème de la Crème, empresa que fundou em 2021: a primeira empresa portuguesa de curadoria cosmética. Em outubro de 2021 realizou a primeira TED Talk sobre Sustentabilidade no TEDx Porto. Trabalha na Indústria Farmacêutica desde 2005, com funções nacionais e internacionais de direção técnica e comunicação. É consultora científica e de negócio para diversas marcas, leciona em várias instituições de ensino superior e é coordenadora e docente da Pós-Graduação em Ciências Cosmetológicas da AHED by Nova Medical School. É autora e editora do livro Breve História da Cosmética e colabora regularmente com a VOGUE Portugal, contribuindo ativamente para a literacia em cosmética e saúde da pele.



ÁUREA LIMA
Médica, Oncologia Médica e Medicina Estética

Especialista em Oncologia Médica, IPO-Porto. Médica-Estética, Clínica FMR e Mutual Clínic. Professora Auxiliar Convidada, IUCS-CESPU. Docente convidada, Pós-Graduação em Medicina Estética, SPMECC e Universidade de Alcalá. Doutorada em Ciências Médicas pelo ICBAS-UP. Mestre em Medicina e Oncologia Molecular pela FMUP-UP. Mestre em Medicina pelo ICBAS-UP. Licenciada em Ciências Farmacêuticas pelo IUCS-CESPU. Trainer Internacional FILLMED. Expert Internacional IBSA Derma. Autora de mais de 30 artigos publicados em revistas internacionais com arbitragem científica. Autora de mais de 50 publicações em atas de encontros científicos. Autora de vários artigos de opinião em revistas nacionais. Palestrante convidada em mais de 100 reuniões científicas nacionais e internacionais. Autora de mais de 100 comunicações por póster apresentadas em reuniões científicas nacionais e internacionais. Membro da comissão científica e organizadora de mais de 100 reuniões científicas nacionais. Participação em mais de 500 reuniões científicas, conferências e cursos. Participação em mais de 20 projetos de investigação. Orientadora em mais de 20 projetos de investigação e monografias de cursos de pós-graduação. Detentora de mais de 10 prémios, reconhecimentos e bolsas de investigação.



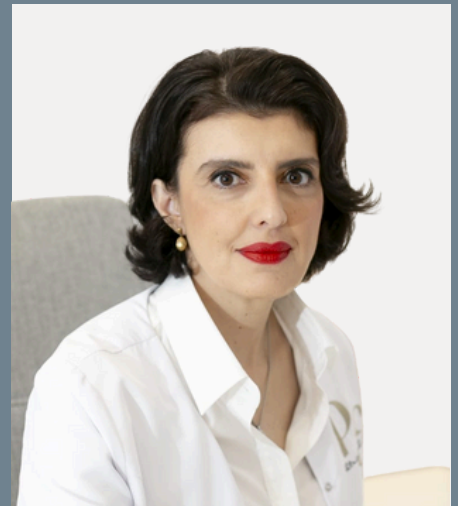
SARA TEIXEIRA
Enfermeira, Hemato-oncologia

Pós Graduação em Nutrição em Oncologia; Formação contínua na área de desenvolvimento pessoal, Programação Neurolinguística, coaching, técnicas de motivação comportamental e Nutrição; Trabalha há 13 anos na área de hematologia; Experiência também em Cuidados Continuados Integrados.



MAFALDA CARREIRA
Fisioterapeuta

Fisioterapeuta com mais de 20 anos de experiência em contexto clínico. Mestrado em Ciências do Desporto pela FADEUP, pós-graduada em osteopatia infantil pela ESSATLA e a frequentar a pós-graduação em fisioterapia nas disfunções pélvicas na CESPU. Lecionou em duas instituições do ensino superior e é orientadora de estágios de várias universidades. É apaixonada pelas áreas da fisioterapia dermatofuncional e da saúde da mulher, nas quais realizou inúmeras formações e especializações: concluiu o MBA em Cosmetologia na Academia Portuguesa de Estética, onde também frequentou o Master em Fisioterapia Dermatofuncional, o Master em Estética Avançada e o curso de Peellings Químicos. Fez também formação em Fisioterapia Dermatofuncional Avançada com Patrícia Froes, uma especialização em Fisioterapia Materno-Infantil e uma especialização em Oncologia e Estilos de Vida. Fundou o Centro Terapêutico de Fão onde exerce a tempo integral e onde se realiza diariamente a fazer o que mais gosta: cuidar e reabilitar pessoas.



PATRÍCIA SANTOS
Médica Dermatologista

A Dra. Patrícia Costa Santos é médica especialista em Dermatologia e Venereologia, com uma carreira clínica sólida em contexto hospitalar e prática privada. Possui experiência diferenciada em dermatologia pediátrica, oncologia cutânea, dermatoscopia digital, cirurgia dermatológica e laserterapia. Ao longo do seu percurso, desempenhou funções de direção e coordenação de serviços de dermatologia, mantendo um forte envolvimento na formação médica, investigação científica e em sociedades científicas nacionais e europeias, com especial destaque para a prevenção e abordagem do cancro cutâneo.

FORMADORES



MARÍLIA PASTANA
Dermopigmentação em
Oncologia

Licenciada em Fisioterapia; Especialização em Dermato-Funcional; Pré e Pós Operatório em Cirurgia Plástica; 12 anos de atuação na área da saúde e no mercado da beleza; Especialista em Dermopigmentação Paramédica e Estética.



OLÍVIA FERNANDES
Nutricionista

Nutricionista formada pela universidade Federal de Alfenas, graduada em Biomedicina, especialista em fitoterapia, esp nutrição ortomolecular, nutrição esportiva, nutrição estética, aprimoramento científico em cirurgia translacional pela Unifesp, membro de equipe de cirurgia plástica, consultora científica em empresa de nutracêuticos.



ANABELA AMARELO
Enfermeira, Oncologia e
Reabilitação

Enfermeira desde 2003, especialista em Enfermagem de Reabilitação (2015) e vice-presidente da AICSO. Atua em reabilitação oncológica e campanhas educativas sobre o cancro. Possui formação em CanRehab (2019), Mestrado em Enfermagem de Reabilitação (2023), e é doutoranda em Ciências de Enfermagem no ICBAS.



JOÃO VASCO BARREIRA
Médico Oncologista

Médico Especialista em Oncologia Médica
Especialista em Oncologia Médica, CUF Oncologia & AIM Cancer Center
Perito Médico no Instituto Segurança Social
Aluno de Doutoramento na Universidade Católica Portuguesa
Pós-Graduado em Administração e Gestão em Saúde pela Universidade de Lisboa (ISCSP)
Pós-Graduado em Dor e Nutrição no doente oncológico pela Universidade Católica Portuguesa
Participação em diversos Ensaio Clínicos como Investigador Principal e Co-investigador
Preletor e Moderador em vários Congressos Nacionais e Internacionais da Especialidade
Formação de Profissionais de Saúde
Autor, co-autor e revisor de publicações em revistas nacionais e internacionais indexadas

CONSIDERAÇÕES GERAIS

As aulas são assíncronas. No entanto, haverá um momento para esclarecimento de dúvidas de forma síncrona no final do curso. Todas as aulas ficarão gravadas e as gravações serão disponibilizadas na plataforma do curso para que possam ser visualizadas posteriormente, juntamente com os materiais de apoio.

PERGUNTAS FREQUENTES

1. Preciso assistir às aulas exatamente como está no cronograma do curso?

Não, as aulas são gravadas e pode assisti-las conforme a sua disponibilidade.

2. E se eu não puder assistir aos dias em direto?

As aulas são gravadas e pode assistir quando quiser.

3. Por quanto tempo terei acesso ao curso?

As gravações e conteúdos ficam disponíveis durante 3 meses (os 2 meses do curso + o mês após o término do curso).

4. Qual é o método de avaliação?

Um único teste, de escolha múltipla, a realizar no final do curso.

5. As aulas são online ou presenciais?

O curso é 100% online.

6. O curso é só para profissionais de saúde?

Não. Apesar de ser pensado para profissionais de saúde, todos os que tenham interesse no tema serão bem-vindos.

CONTACTE-NOS PARA RECEBER TODAS AS INFORMAÇÕES:

 **928520300**

 **WWW.AIM.CLINIC**

esfo
EUROPEAN SCHOOL OF
LIFESTYLE ONCOLOGY

POWERED BY:

AIM
CANCER CENTER